



Wohnungsmerkmale:

- Barrierefrei mit bodenebener Dusche
- Kellerabteil mit 4,4 m², Fahrradabstellraum und Wasch-/Trocknerraum
- Personenaufzug
- Einbauküche mit Elektrogeräten
- Vitalfunktion über Wasserimpuls
- Laminatboden mit Fußbodenheizung
- elektrische Rollläden
- Hausmeisterservice
- Nutzung des Gemeinschaftsraumes im OG

Der Bezug ist voraussichtlich Anfang 2022 möglich.

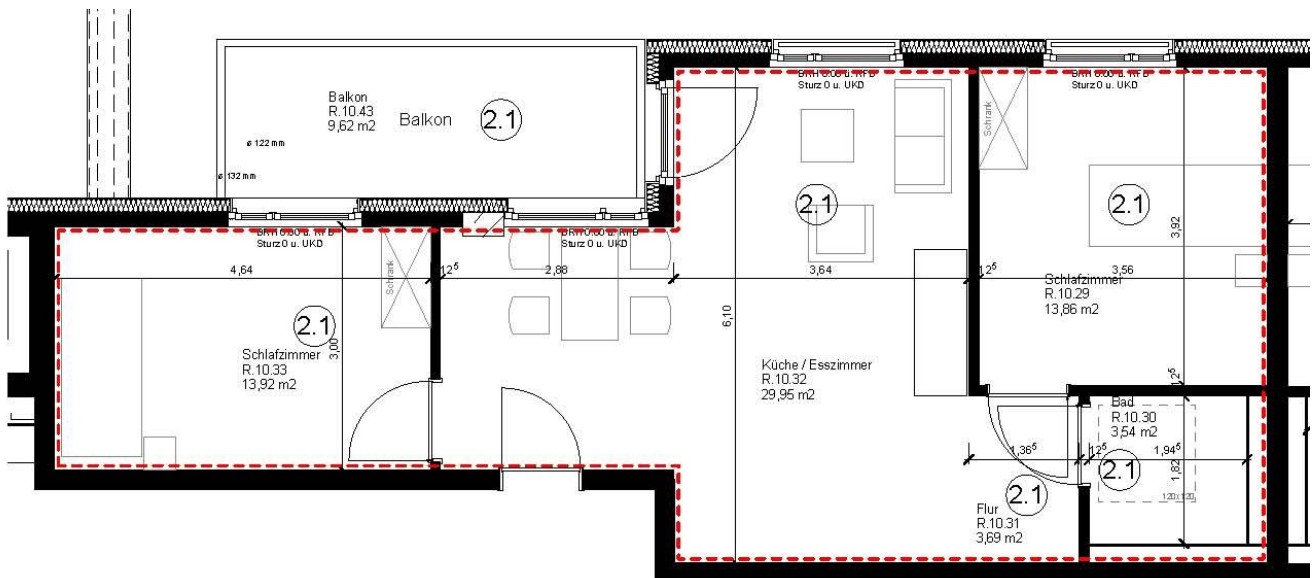
Ansprechpartner:

Frau Liebhart, E-Mail: susanne.liebhart@kpv-koengen.de, Tel. 0 70 24 – 46 68 19

Herr Braun, E-Mail: braun@sozialstation-wendlingen.de, Tel. 0 70 24 – 92 93 92

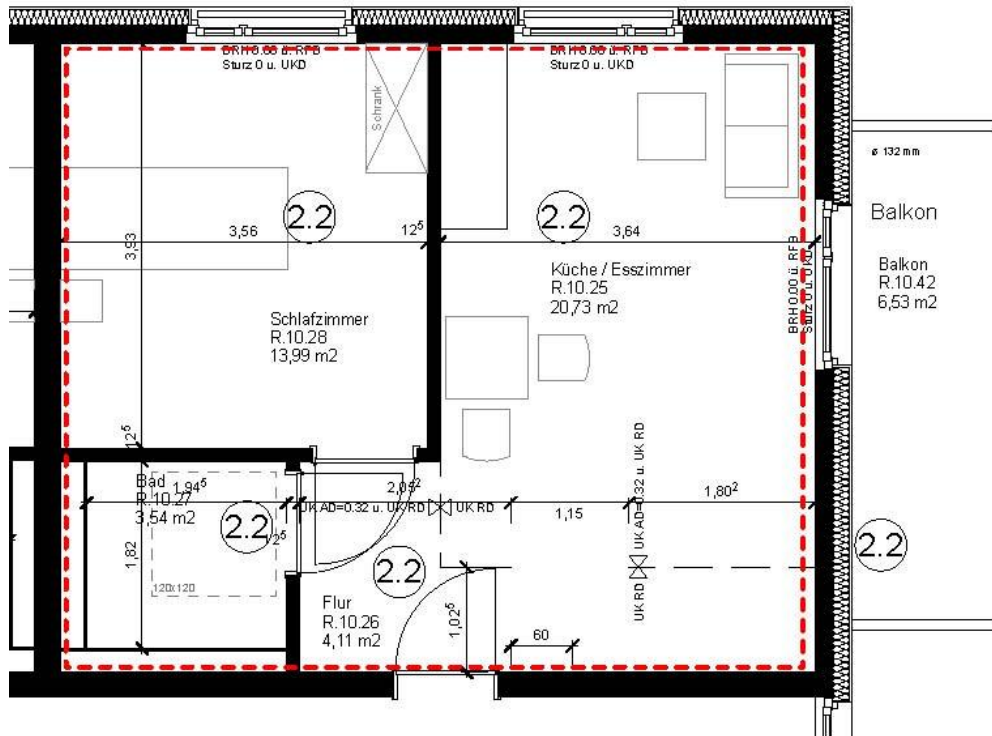
Wohnung 1

3 Zimmerwohnung mit 64,89 m² und Balkon 7,65 m²



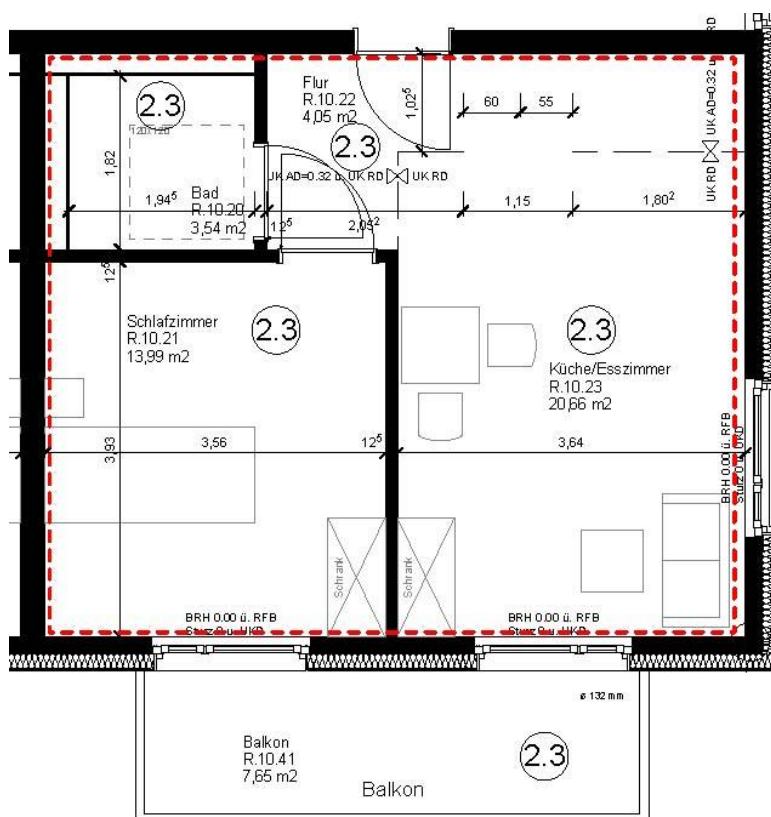
Wohnung 2

2 Zimmerwohnung mit 41,93 m² und Balkon 7,65 m²



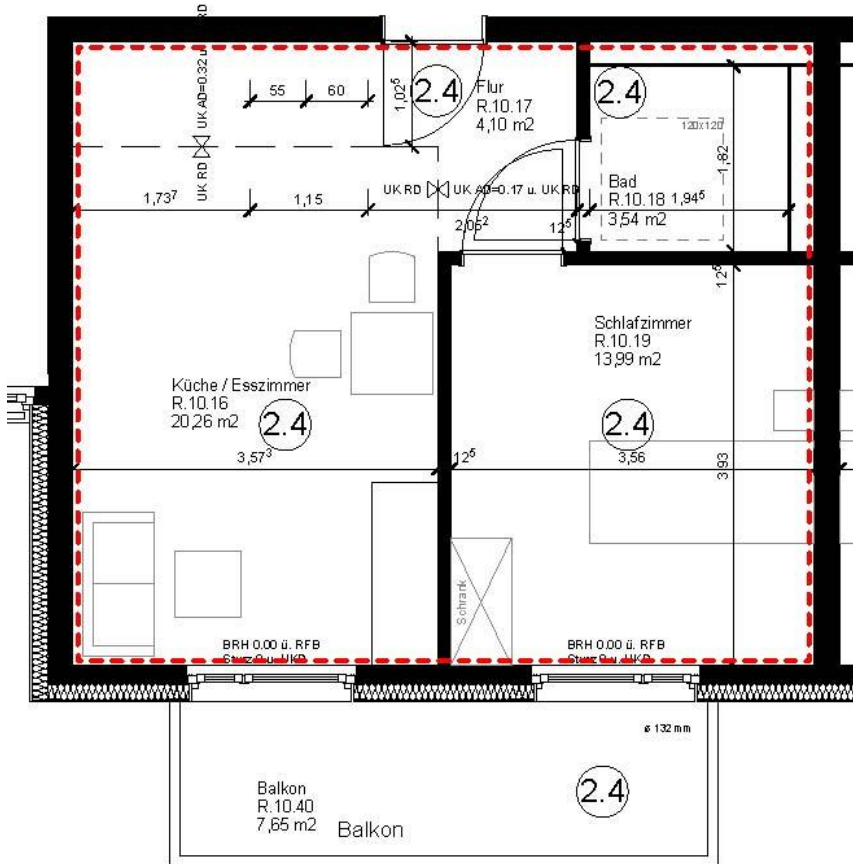
Wohnung 3

2 Zimmerwohnung mit 41,93 m² und Balkon 7,65 m²



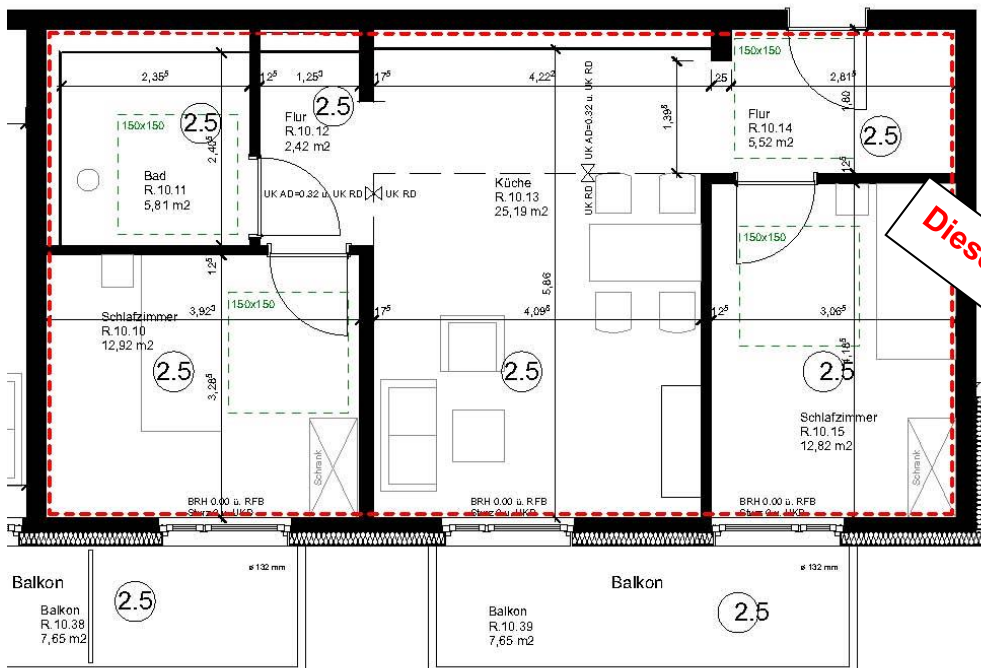
Wohnung 4

2 Zimmerwohnung mit 41,52 m² und Balkon 7,65 m²



Wohnung 5

3 Zimmerwohnung mit 64,48 m² und 2 Balkone 7,65 m² und 3,82 m²



Diese Wohnung ist rollstuhlgerecht.



